

Presse-Information/-Meldung
 März Nr.1 mit Bild

Verfasser: Ulric E.J. Rechtsteiner
 Email: ur@arealcontrol.de

Geschäftsführer:
 Dipl.-Betriebswirt(FH)
 Ulric E.J. Rechtsteiner

Flotten- und Team-Management per GPS-PDA

eGPS® – FLEETWORK1 + FLEETCHAT1

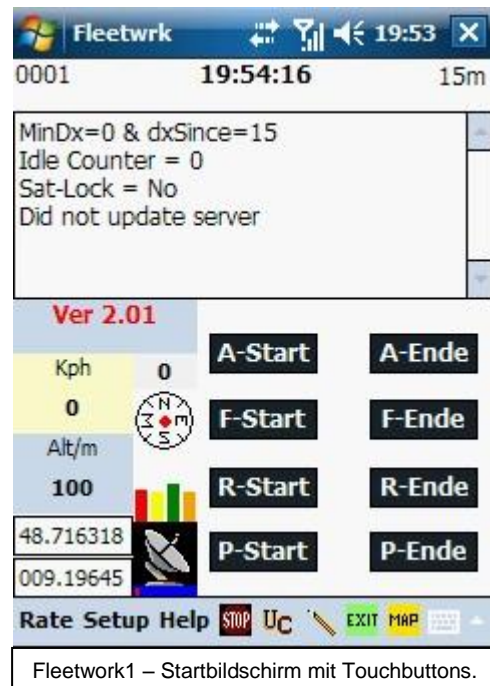
HRB Stuttgart 24358
 Steuer-Nr. 99031/23131
 USt-ID: DE232962859

Arbeits- und Service-Zeiten mobil erfassen, zeitnah abrechnen sowie ein Messaging im Chatstil ermöglicht die Software FLEETWORK1 von Arealcontrol GmbH, Stuttgart. In Kombination mit FLEETCHAT1 kann die zentrale Disposition jederzeit Kurznachrichten an den jeweiligen Mitarbeiter übermitteln.

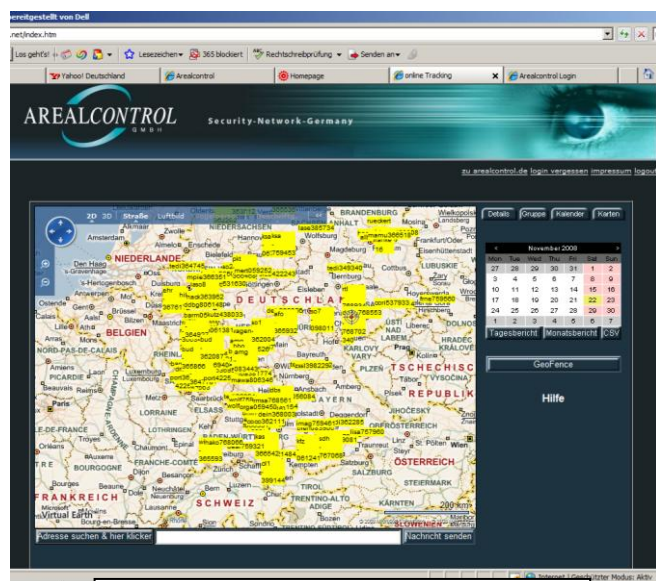
Moderne PDA (Personal Digital Assistant) mit GPS-Empfänger und MS-Windows Mobile® 6.0 werden mit Fleetwork1 zu einem vollwertigen Ortungs-/Tracking- und Zeiterfassungssystem aufgerüstet. Fleetwork1 ist in Versionen für Handwerk+Service sowie Transport+Logistik verfügbar.

Einsätze werden mit GPS-Position protokolliert und ein Messaging-System ermöglicht die einfache Kommunikation zwischen Portal/Zentrale und PDA bzw. Mitarbeiter vor Ort. Reporting und Auswertungen werden standardisiert mitgeliefert und sind individuell anpassbar.

Auswertungen können jederzeit per Download als Nachweise für Abrechnungen verwendet werden. Zu jeder GPS-Position wird Europaweit die Adresse (Straße, Nr., PLZ, Ort) mitgeliefert.



Fleetwork1 – Startbildschirm mit Touchbuttons.



Online-Tracking mit Team-Übersicht + Kalender

Online werden die Positionen aller Teams dargestellt. Für Notruf + Notdienste ist sofort sichtbar welches Team am schnellsten vor Ort sein kann. Aufzugs-, Heizung-, Lüftung-, Klima- und viele weiteren technischen Dienste können so ihren Kunden am Telefon bereits konkrete Auskünfte geben.

Über das mitgelieferte FleetChat1 Programm kann dem ausgewählten Team sofort der Auftrag bzw. die Nachricht übermittelt werden. Weitere Vorteile von PDAs sind Email, Telefon und Navigationssysteme, die üblicherweise schon integriert sind.

Für weitere Informationen: www.arealcontrol.de

Anmerkung:

Der Artikel kann blockweise von unten nach oben gekürzt werden. Für Bildmaterial (300dpi) und weitere Informationen bzw. die Meldungen in elektronischer Form wenden Sie sich bitte direkt an Frau Nathalie Bhattacharyya, nb@arealcontrol.de